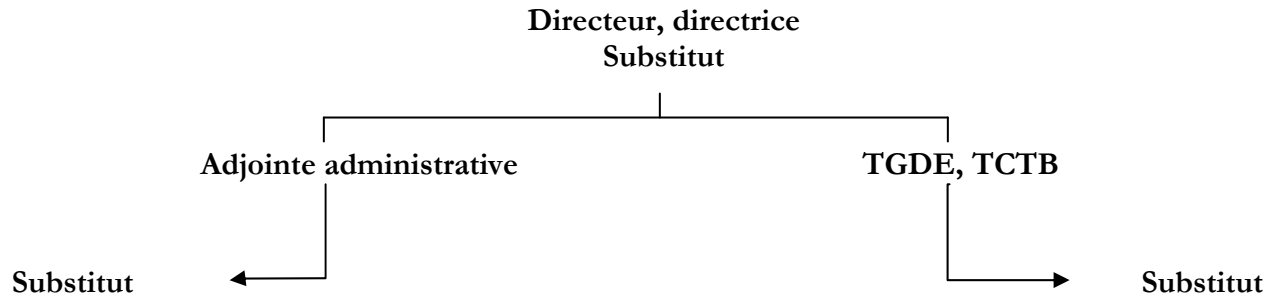


# MESURES ADMINISTRATIVES PRÉPARATOIRES

## DÉPARTEMENTS ET CENTRES

---



- TGDE, TCTB : Donner accès boîte vocale pour envoi de messages aux étudiants.
- Informer les professeurs qui s'absentent de prévenir les étudiants par courrier ainsi que la TGDE ou la TCTB.
- Inviter les étudiants à utiliser le site de l'Université pour déclarer leur grippe.
- Tenir rapport des cours annulés, etc.
- Le cas échéant, plan de reprise (entre professeurs et élèves).
- Annexe : liste des personnes substitués.